

ECH 15C

Transpaleteira Elétrica

ECH 15C/Li-Ion



Transpaletteira Elétrica ECH 15C

Inovação em movimento

De acordo com as normas VDI 2198, esta especificação é aplicável apenas aos modelos-padrão.
O uso de modelos alternativos de rodagem e de equipamentos opcionais pode resultar em valores diferentes.

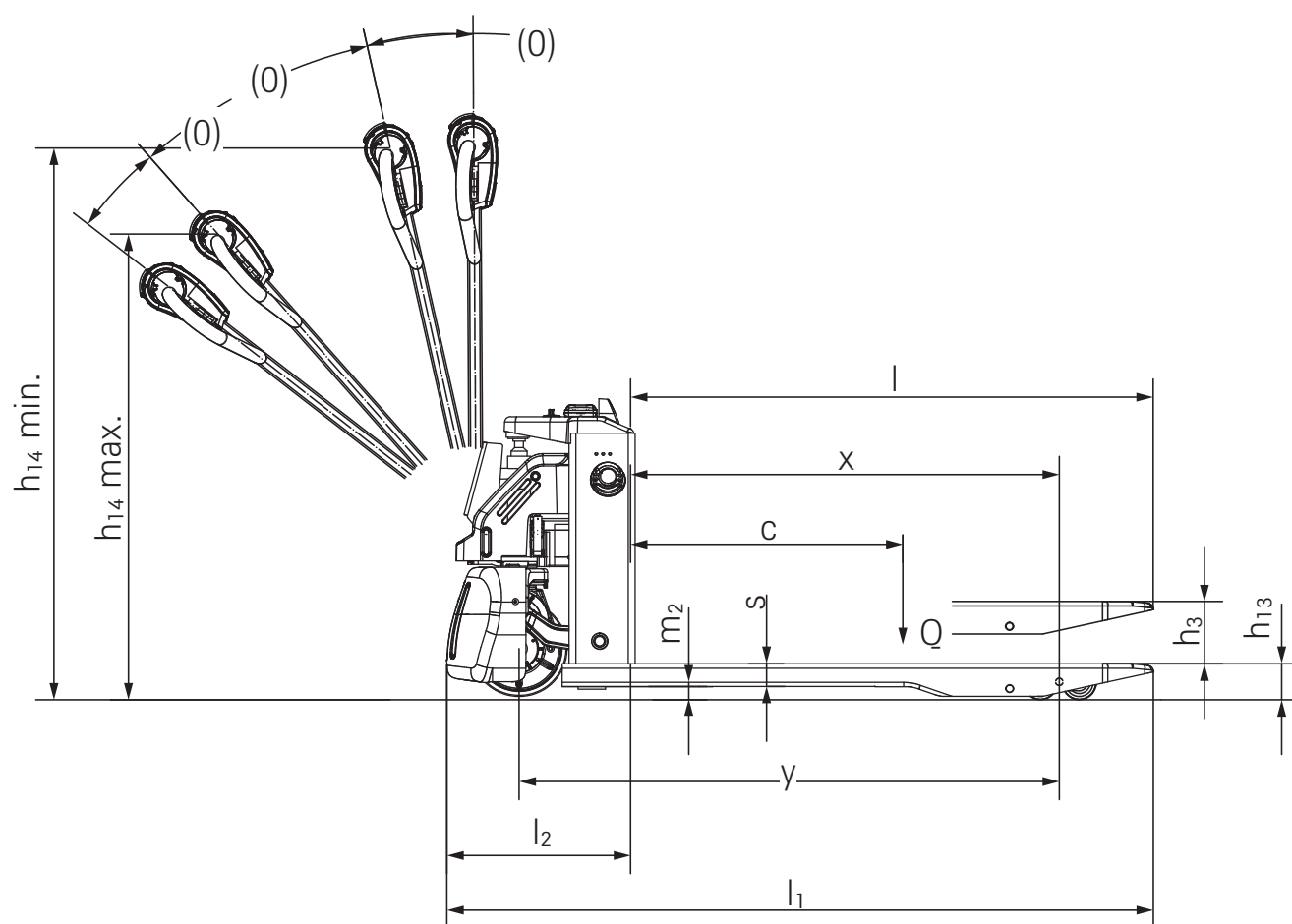
Características	1.1	Fabricante			STILL
	1.2	Modelo do equipamento			ECH 15C
	1.3	Propulsão: elétrico (bateria), diesel, gasolina, GLP			Elétrica
	1.4	Tipo de operação: manual, a pé, a bordo em pé / sentado			A pé
	1.5	Capacidade nominal	Q	t	1,5
	1.6	Distância do centro de carga	c	mm	600
	1.8	Distância da carga, do centro do eixo até o garfo	x	mm	950 / 880
	1.9	Distância entre eixos	y	mm	1190 (1120) ¹⁾
	2.1	Peso do equipamento		kg	115
Peso	2.2	Carga no eixo dianteiro / traseiro (com carga)		kg	540 / 1075
	2.3	Carga no eixo dianteiro / traseiro (sem carga)		kg	100 / 15
Rodagem / chassi	3.1	Rodagem: borracha maciça, superelástica, pneumática			Poliuretano
	3.2	Tamanho da rodagem dianteira		mm	Ø 210x70
	3.3	Tamanho da rodagem traseira		mm	Ø 80x60
	3.4	Rodas adicionais (dimensões)		mm	-
	3.5	Número de rodas no eixo dianteiro / traseiro (x= rodas de tração)			1x / 4 ²⁾
	3.6	Distância entre centros de rodas no eixo dianteiro	b ₁₀	mm	410 (535)
Dimensões	4.4	Elevação máxima dos garfos	h ₃	mm	115
	4.9	Altura do braço do timão na posição de operação mín. / máx.	h ₁₄	mm	750 / 1190
	4.15	Altura dos garfos abaixados, em relação ao piso	h ₁₃	mm	80
	4.19	Comprimento total	l ₁	mm	1550
	4.20	Comprimento até a face dos garfos	l ₂	mm	400
	4.21	Largura total	b ₁ / b ₂	mm	560 (685) ¹⁾
	4.22	Dimensões dos garfos, conforme DIN ISO 2331	s / e / l	mm	50 / 150 / 1150
	4.25	Distância entre os garfos	b ₅	mm	560 (685) ¹⁾
	4.32	Distância do piso ao centro da distância entre eixos	m ₂	mm	30
	4.33	Dimensão da carga	b ₁₂ X l ₆	mm	2193
	4.34	Largura do corredor de trabalho com dimensões de cargas predeterminadas	A _{st}	mm	2062
Performance	4.35	Raio de giro	W _a	mm	1390
	5.1	Velocidade do equipamento, com carga / sem carga		km/h	4 / 4,5
	5.2	Velocidade de elevação dos garfos, com carga / sem carga		m/s	0,017 / 0,024
	5.3	Velocidade de descida dos garfos, com carga / sem carga		m/s	0,09 / 0,06
	5.8	Capacidade máxima de rampa, com carga / sem carga		%	6 / 16
	5.10	Tipo de freio de serviço			Eletromagnético
Motor (elétrico)	6.1	Potência nominal do motor de tração, S2 em 60 min		kW	0,75
	6.2	Potência nominal do motor hidráulico (bomba), S3 em 15%		kW	0,5
	6.3	Bateria conforme DIN 43531 / 35 / 36 A, B, C			Li-Ion
	6.4	Tensão da bateria / capacidade nominal		V/Ah	24 / 20
	6.5	Peso da bateria		kg	5
	6.6	Consumo de energia conforme DIN EN 16796		kWh/h	0,274
Dados adicionais	8.1	Tipo de transmissão			DC (corrente contínua)
	10.7	Nível de ruído na posição de operação		dB (A)	<74

1) Para uma abertura entre garfos (b₅) de 685 mm, a distância entre eixos (y) é de 1120 mm.
2) Com rodas de carga tandem.

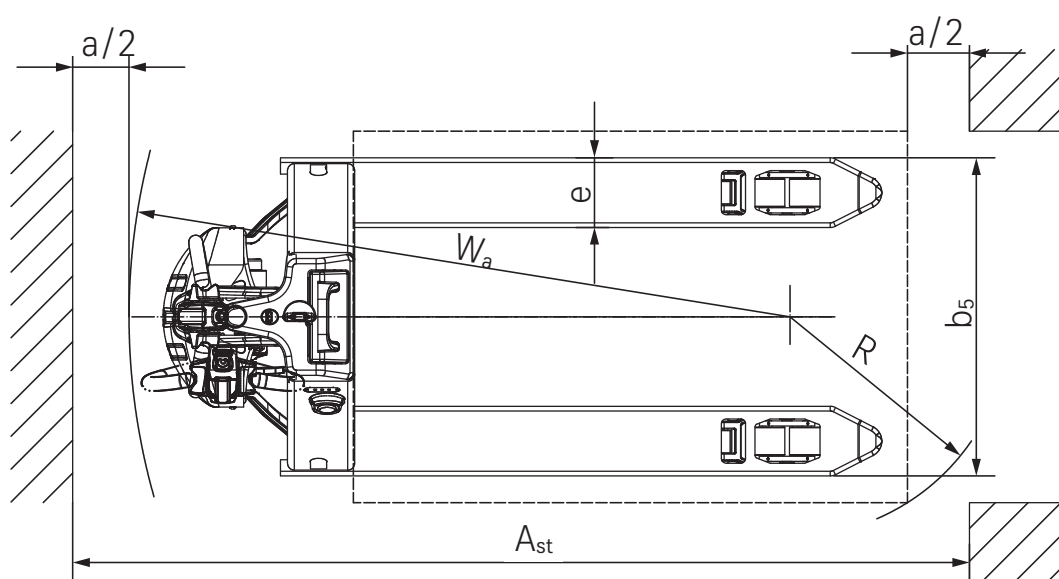
Energia da bateria e tempos de carregamento

	Baterias					Tempo de carregamento
	Capacidade	Voltagem	Tecnologia	Peso	Tempo de operação	Carregador-padrão
ECH 15C	20 Ah	24 V	Li-Ion	5 kg	Até 120 min	2h

As imagens de equipamentos ilustrados nesta lâmina técnica podem conter partes ou dispositivos especiais que não fazem parte do fornecimento-padrão.



ECH 15C - Vista lateral



ECH 15C - Vista de cima

Transpaleteira Elétrica ECH 15C

Inovação em movimento

Alternativa inteligente para as transpaleteiras manuais:
dimensões compactas, baixo peso de serviço,
bateria de lítio-íon livre de manutenção.

Pronta para uso, em todos os momentos, graças à bateria de lítio-íon,
que pode ser carregada de forma rápida e fácil ou através de cargas
de oportunidade, a partir de uma tomada Plug & Play.

Segura e eficiente, mesmo em espaços confinados:
o interruptor de velocidade reduzida permite manobras
seguras, mesmo com o timão na posição vertical.



A ECH 15C é a alternativa ideal às transpaleteiras manuais.

Suas dimensões compactas e baixo peso de serviço, de apenas 115 quilos, a tornam a parceira perfeita para o transporte horizontal de mercadorias em distâncias curtas, trajetos planos e em espaços confinados. Seja na elevação de materiais, transporte ou operação em corredores estreitos, a ECH 15C é leve, ágil e segura e, graças ao interruptor de velocidade reduzida, ela é extremamente manobrável mesmo com o timão na posição vertical.

Tudo isso garante sua alta eficiência e flexibilidade, inclusive em áreas com pouco espaço de manobra. Além disso, a bateria de lítio-íon oferece disponibilidade máxima, pois essa bateria pode ser carregada total ou parcialmente a qualquer momento em uma tomada através do carregador externo.

A ECH 15C também oferece um alto nível de conveniência do usuário. Graças ao acionamento elétrico e à ergonomia do timão, cargas de até 1500 kg podem ser movidas sem desgastes ao operador, enquanto conserva a energia no processo.

Fotos detalhadas



Uso flexível, mesmo em elevação de carga ou em mezaninos, devido ao baixo peso de serviço.



Disponibilidade incomparável graças à bateria de lítio-íon, com rápida carga de oportunidade.



O chassi baixo e a construção robusta da estrutura garantem o transporte seguro e confiável de mercadorias.



Ágil, segura e manobrável, inclusive em espaços confinados, graças ao tamanho compacto e ao interruptor de velocidade reduzida.

**Simply easy**

- Manobras fáceis e sem fadiga, graças ao acionamento elétrico do motor de elevação.
- Operação sem fadiga: timão de fácil aderência para operadores canhotos e destros.
- Informações em tempo real: a condição da bateria da ECH 15C é mostrada por LED's (verde, amarelo e vermelho).

**Simply powerful**

- Impressionante manuseio de mercadorias: capacidade de elevação de até 1500 kg.
- Sempre pronta para uso: a bateria adicional para substituição maximiza a disponibilidade.
- Durável: construção de estrutura robusta.
- Alto desempenho: motor de acionamento potente e de baixa manutenção.

**Simply safe**

- Operação segura: placa de impacto dimensionada e posicionada de forma ideal.
- Melhor saúde do operador: sem emissões de gases, graças à tecnologia de bateria livre de manutenção.

**Simply flexible**

- Adequada para quase todas as aplicações, graças às dimensões compactas.
- Diferentes dimensões do garfo disponíveis para diferentes tipos de carga.

**Simply connected**

- Interação perfeita: as baterias de lítio-íon, com sistema de gerenciamento de bateria, conectam-se com o equipamento.




Tabela de variantes

		ECH 15C
Geral	Motor de acionamento potente	●
	Timão de fácil aderência para operação ergonômica	●
	Visor multifuncional	—
	Luzes LED para o status de carga da bateria	●
	Vários tamanhos de garfo	●
	Construção robusta do chassi	○
Pneus	Rodas para pisos escorregadios	—
	Rodas de carga tandem	●
Segurança	Botão de parada de emergência de fácil alcance	●
	Placa de impacto para diferentes níveis de segurança operacional em espaços confinados	●
	Bateria com tecnologia livre de manutenção	●
Bateria	Bateria adicional	●
	Carregador externo	●
	Carregador integrado para carregamento no local	—
	Vários tipos de tomadas	○

Filial São Bernardo do Campo


Rua General Izidoro Dias Lopes, 141
Vila Paulicéia
CEP: 09687-100 - S. B. Campo - SP


 Tel.: (11) 4066-8157

 E-mail: comercial@still.com.br

Filial São Paulo Interior

Rodovia Lix da Cunha, SP-073, 5830
Distrito Industrial Domingos Giomi
CEP: 13347-390 - Indaiatuba - SP

 Tel.: (19) 3115-0808

 E-mail: comercial@still.com.br

www.still.com.br

Demais Regiões do Brasil

Encontre o representante
mais perto de você.
Para os estados de SP, MG
e SC, a busca pode ser por
região ou bairro.